

Madrid

Sociedad Española de Patología Digestiva reclama al Gobierno de Madrid la participación de sanitarios en las decisiones

La Sociedad Española de Patología Digestiva (SEPD) ha reclamado al Gobierno de la Comunidad de Madrid (CAM) la participación de los profesionales médicos y científicos en la toma de decisiones, con motivo de la implantación del Plan de Medidas de Garantía de la Sostenibilidad del Sistema Sanitario Público.

5 de diciembre de 2012

Esta página ha sido vista 2 veces. [Entra](#) para que tus amigos sepan que la has leído.

Recomendar 0 | Twittear 0 | +1 0 | Compartir

MADRID, 05 (EUROPA PRESS)

La Sociedad Española de Patología Digestiva (SEPD) ha reclamado al Gobierno de la Comunidad de Madrid (CAM) la participación de los profesionales médicos y científicos en la toma de decisiones, con motivo de la implantación del Plan de Medidas de Garantía de la Sostenibilidad del Sistema Sanitario Público.

Esta sociedad científica basa su argumento en que ella y sus homólogas "son garantes de la calidad de la sanidad". Además, ha manifiestan que "no es posible optimizar la atención sanitaria sin la participación de los profesionales y sus sociedades técnicas".

Para los expertos, el desarrollo de la atención sanitaria dentro de su especialidad "puede verse comprometida". Por ello, afirman que se ven "en la obligación" de contribuir con todos sus recursos a la evaluación de las medidas que la amenacen.

Así, la SEPD concluye que el fin de la asistencia sanitaria "no puede ser otro que ofrecer servicios de salud de calidad". A juicio de la organización, su actividad deben supeditarse "estrictamente" a los valores de equidad y la eficiencia.

Por otro lado, estos especialistas subrayan que, en tiempos de crisis, es "imprescindible" la innovación, la cual debe tener "base científica" y "no puede ser aprovechada para introducir elementos que pueden estar en conflicto de interés con los principios que guían el Sistema Nacional de Salud (SNS)". A tenor de ello, la SEPD y otras sociedades han firmado el documento 'Compromiso de las Sociedades Científico-Médicas Españolas con el SNS'.

Por último, los expertos insisten en que el plan aprobado por la CAM "parece una estrategia unilateral, oportunista, poco fundamentada y, por tanto, de riesgo". A causa de estas razones, demandan la retirada del plan presentado recientemente y la apertura de una fase de diálogo con los profesionales sanitarios.

Gente QUE! | f Connect | t Twitter | ANÓNIMO

Añadir comentario

Escriba su comentario aquí mismo.

La actualización en tiempo real está **habilitada**. (PAUSAR)

Ordenar por los más recientes primero

Mostrando 0 comentarios

Suscríbete por correo electrónico | RSS

Publicidad



¿Buscas Seguro de Coche?
Ahorra hasta un 35% al contratarlo con Nuez Seguros. ¡Llévate el de hogar y moto Gratis!
www.SegurosNuez.es



Comparador Seguros Coche
Compara hasta 30 seguros de coche y AHORRA hasta un 50% en apenas 3 min. ¡Calcula precios!
www.acierlo.com



Cámbiate a Néctar!
Antes del 31 de Diciembre y te regalamos 2 meses en tu seguro de salud.
www.nectar.es/cambiate

PUBLICIDAD

Descubre las tarifas de prepago de Vodafone yu:

Haz click aquí

power to you

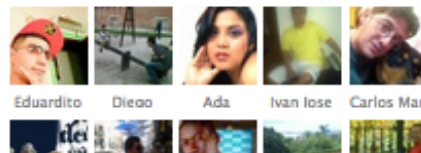
Resultados relacionados con la búsqueda



Qué.es en Facebook

Me gusta

A 38,496 personas les gusta Qué.es.



Eduardito | Diego | Ada | Ivan Jose | Carlos Man