



informativostelecinc.com

Inicio Lo último Nacional Economía Tecnología **Sociedad** Deportes + secciones En la tele

ES NOTICIA > Venus · Plaza Tahrir · Wii U · Roland Garros · Eurocopa · Trailers · Lo + visto · Blogs

La introducción controlada de gluten en lactantes de riesgo podría prevenir la expresión de la enfermedad celíaca

25.05.12 | 14:05h. EUROPA PRESS | MADRID

La administración controlada de mínimas cantidades del gluten en individuos genéticamente predispuestos, junto con la lactancia materna, podría prevenir la expresión de la enfermedad, ya que podría enseñar al sistema inmunológico a reaccionar de una forma normal.

Este proceso conocido como "desensibilización" o "inducción de tolerancia" está siendo estudiado dentro del proyecto europeo Prevent Cd, que será presentado durante la Semana de las Enfermedades Digestivas que organiza la Sociedad Española de Patología Digestiva (SEPD) en Bilbao del 2 al 5 de junio, con motivo de la celebración del Día Nacional del Celíaco que se celebra este domingo 27 de mayo.

Con una prevalencia en España de por lo menos uno por cada 100 nacidos vivos, la enfermedad celíaca constituye la enfermedad crónica digestiva más frecuente, aunque no siempre se diagnostica ya que puede cursar de modo asintomático, explican desde la Sociedad Española de Patología Digestiva (SEPD).

"Si una intervención precoz en la dieta del lactante resultara efectiva en la prevención de la enfermedad celíaca, podría reducir la prevalencia y el número significativo de personas celíacas e incluso se podría cambiar el calendario actual de alimentación de los niños", señala la doctora Isabel Polanco, jefa del Servicio de Gastroenterología y Nutrición Pediátrica del Hospital Universitario La Paz de Madrid.

Esta investigación, que se está llevando a cabo en más de 1.300 niños europeos y cuyos resultados están previstos para mediados del año 2013, está basada en el supuesto de que la administración en lactantes con un perfil genético de riesgo de pequeñas cantidades de gluten entre los 4 y 6 meses de edad y preferentemente mientras el niño está siendo alimentado con lactancia materna, puede tener un efecto beneficioso ayudándoles a desarrollar una tolerancia al gluten, lo que evitaría la aparición de una enfermedad celíaca posterior.

COMPARTIR

0
 0
 0

Recomendar
 Twitter
 correo

Más redes

PUBLICIDAD



LO MÁS VISTO EN INFORMATIVOS




	Un niño brasileño se sienta en su ataúd pide agua y cae otra vez sin vida
	Broncea a su hija de dos años para que participe en concursos de belleza
	Fallece Manolo Preciado de un infarto
	¿Tiene Justin Bieber una enfermedad contagiosa?
	¿Tiene Justin Bieber una enfermedad contagi...

Desde la SEPD recuerda que ningún niño nace celíaco, sino que desarrolla esta patología por la predisposición genética que posee sumada a factores, como el consumo de gluten. "La enfermedad celíaca tiene un componente genético importante, sin embargo, hoy en día se sabe que los factores ambientales también tienen un papel significativo en su aparición", destaca la doctora Polanco.

Además de factores genéticos y ambientales como el gluten, existen otros factores que pueden influir en la expresión de la enfermedad, como son la ausencia de lactancia materna, la edad de la introducción del gluten o la presencia de infecciones gastrointestinales como la infección por rotavirus.

En este sentido, la doctora Polanco destaca que "una lactancia materna lo más prolongada posible, la introducción de gluten no antes de los 4 meses ni después de los 7, evitar infecciones gastrointestinales de tipo viral, son todos factores que puedan hacer que disminuya el riesgo de expresar la enfermedad en aquellos individuos predispuestos".

Publicidad

 Plan España PLAN ofrece distintas formas de contribuir a mejorar las condiciones	 Medicos sin fronteras ¿Qué consigues con tu ayuda? Sólo 10 € al mes: Vacunamos a 400 niños	 unicef UNICEF busca la ayuda social para garantizar los derechos de los niños.
--	--	--

DÉJANOS TU OPINIÓN

▼ Usuario registrado

Usuario:

Contraseña:

mitele a la carta

SERIES · TV MOVIES · PROGRAMAS · INFANTIL · DIRECTO



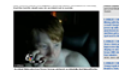
Miley Cyrus y Liam Hemsworth se han prometido



La voz de su novia por teléfono le hace llorar tras diez meses en coma



Famosas bajo el sol



Un adolescente se dispara en la cabeza en un video chat



Sheryl Crow padece un tumor cerebral

+ ver más

24 HORAS DE ACTUALIDAD

Imágenes del Día



MEDIASETespaña. 