



CHANCE LATAM EPSOCIAL MOTOR TURISMO PORTALTIC .CAT ABONADOS

europapress.es | PAÍS VASCO

Jueves, 7 de junio 2012 últimas noticias

CANAL FÚTBOL ofrecido por BBVA

Buscar...

NACIONAL INTERNACIONAL ECONOMÍA DEPORTES TV CULTURA SOCIEDAD SALUD COMUNICADOS INNOVA VÍDEOS FOTOS SERVICIOS

PAÍS VASCO Álava Guipúzcoa Vizcaya Euskera [twitter @epeuskadi](#) [twitter @epeuskera](#)

El Tesoro vuelve a elevar el interés para colocar 2.074 millones

Anticorrupción no prevé citar, de momento, a Rato "ni a nadie"

Reino Unido rechaza participar en la unión bancaria europea

Una cuarta parte de la población española sufre estreñimiento crónico, que afecta a su calidad de vida

Directorio [Semana Enfermedades Digestivas](#) [Congreso Nacional](#) [Dominguez Muñoz](#) [Sociedad Española Patología Digestiva](#)

... Deja tu comentario

Imprimir Enviar

COMPARTE ESTA NOTICIA

[tweet](#) [enviar](#)

[menear](#) [tuenti](#)

0

Anuncios Google

[Actua contra picudo rojo](#)
Herramienta económica y de fácil instalación para endoterapia.
[www.sospalm.com](#)

[Serum Acido Hialuronico](#)
100%. Efecto lifting inmediato Resultado Garantizado, Dto. 10%
[www.ipv-2009.oxatis.c...](#)

[Nutrición y Ejercicio](#)
No necesitas hacer dieta para mantenerte sana y delgada
[actitudfem.com/Nutrici...](#)

[Conozca su edad biológica](#)
Test de longitud de telómeros El mejor indicador de la salud
[www.lifelength.com](#)

Esta alteración es el doble de frecuente en mujeres que en hombres y se suele asociar a modificaciones en el hábito de vida habitual

BILBAO, 4 Jun. (EUROPA PRESS) -

Una cuarta parte de la población española sufre estreñimiento crónico, una alteración que afecta "de manera significativa" a su calidad de vida. Este afección es el doble de frecuente en mujeres que en hombres, y se suele asociar a modificaciones en el hábito de vida habitual, como en los viajes.

La Semana de las Enfermedades Digestivas (SED 2012), organizada por la Sociedad Española de Patología Digestiva (SEPD) y que acoge su LXXI Congreso Nacional, ha abordado este lunes los nuevos avances en tratamiento del estreñimiento crónico en el simposio oficial "Impacto y Novedades Terapéuticas en el Estreñimiento Crónico Persistente".

Según han explicado los expertos, la "elevada frecuencia" del estreñimiento crónico, el "falso concepto ampliamente extendido del estreñimiento como alteración benigna" y, sobre todo, "los recientes avances farmacológicos en este campo", justifican la realización del simposio en el contexto de la SED 2012.

Según el jefe del Servicio de Aparato Digestivo del Hospital Clínico Universitario de Santiago de Compostela, J.Enrique Domínguez-Muñoz, la mayoría de las personas padecen de estreñimiento "en algún momento de sus vidas", pero para una cuarta parte de la población española el estreñimiento es "más que una simple molestia". "Para ellos, el estreñimiento suele ser crónico, frecuentemente grave y afecta claramente su calidad de vida. A pesar de ello, muchos de los pacientes se automedican", ha advertido.

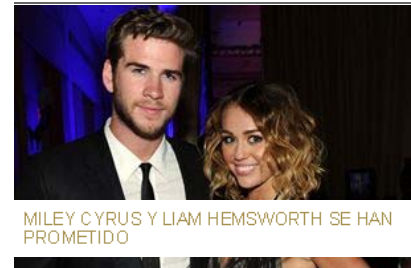
De acuerdo con el doctor Domínguez, "el estreñimiento crónico puede ser tratado de una forma satisfactoria en la mayoría de los casos con un enfoque terapéutico individualizado apropiado" y, además, el desarrollo de nuevos fármacos "abre una alternativa para los casos más graves y rebeldes a tratamiento habituales".

Según ha explicado, el tratamiento del estreñimiento crónico "se basa en la aplicación escalonada de las medidas terapéuticas existentes, siempre que se haya excluido que es una causa de otra patología". La primera opción por la que optan los expertos es un cambio o corrección de los hábitos dietéticos y de estilo de vida.

Domínguez ha explicado que una dieta baja en fibra, pobre hidratación y sedentarismo son "algunos de los principales motivos de aparición de estreñimiento", por lo que "las principales



CHANCE FAMOSOS Y MODA



DEPORTES



Más Leídas Más Noticias

1. La oposición siria denuncia una nueva "masacre" en la región de Hama con 78 muertos
2. Colombia.- Las fuerzas de seguridad abaten al cabecilla del Frente 37 y al 'número dos' del Frente 35 de las FARC

recomendaciones de los especialistas son la realización de una actividad física regular, mantener una dieta variada en frutas y verduras, así como una ingesta de líquidos adecuada".

En aquellos pacientes en los que estos métodos no son suficientes, el especialista prescribe alguno de los diferentes tipos de laxantes y, si el paciente sigue sin responder al tratamiento, "entonces se deberá estudiar adecuadamente el problema".

"La mayoría de estos pacientes pueden beneficiarse en la actualidad del empleo de fármacos procinéticos colónicos, como la Prucaloprida, de muy reciente comercialización en nuestro país. Estos fármacos constituyen un importante avance terapéutico en estos casos resistentes al tratamiento laxante habitual, en los que hasta ahora carecíamos de alternativas terapéuticas adecuadas", ha explicado Domínguez-Muñoz.

Para el especialista, el desarrollo de nuevos fármacos "abre una alternativa para los casos más graves y rebeldes a tratamiento habituales, evitando así posibles complicaciones". Según ha manifestado, un estreñimiento crónico "puede derivar en la formación de fecalomas que conllevan la aparición de un cuadro de obstrucción intestinal que con frecuencia requiere de un tratamiento hospitalario". Por otro parte, los pacientes más graves acuden repetidamente a los centros hospitalarios, llegando a necesitar incluso una intervención quirúrgica.

También ha asegurado que el deterioro de la calidad de vida es similar al de otras enfermedades como diabetes o artritis reumatoide. Además, diversos estudios "han demostrado cómo el estreñimiento crónico afecta de manera significativa la calidad de vida de los pacientes que lo padecen".

Según el doctor Domínguez-Muñoz, las actividades diarias y la capacidad de trabajar "pueden verse comprometidas", por las molestias abdominales que suelen presentar, "así como por el prolongado tiempo que precisan estos sujetos para defecar".

"Del mismo modo, las esferas de salud general, funcionamiento social y salud mental están alterados de manera significativa en pacientes con estreñimiento crónico, en comparación con la población general, y de un modo similar al grado de alteración que producen enfermedades como la artritis reumatoide o la diabetes mellitus", ha dicho.

ALTERACIÓN FRECUENTE

Desde el punto de vista médico, se sufre estreñimiento crónico cuando se padecen, durante tres meses, al menos dos síntomas entre los siguientes: "Heces duras, dificultad para expulsarlas, sensación de evacuación incompleta o de obstrucción anorrectal, necesidad de maniobras para facilitar la evacuación o menos de tres evacuaciones a la semana", ha enumerado Domínguez.

El estreñimiento puede ser "primario o secundario a otros factores o enfermedades", como el cáncer colorrectal, la diabetes mellitus, la enfermedad de Parkinson, el hipotiroidismo o la insuficiencia renal crónica, entre otras, y la ingesta de "un importante número de medicamentos" como los antidepresivos, antihipertensivos y antiepilépticos. El estreñimiento primario, al contrario, "es consecuencia de alteraciones funcionales del tubo digestivo, básicamente del colon y anorrecto".

El estreñimiento crónico es una alteración que, para una cuarta parte de la población española, supone más que "una simple molestia", es "el doble de frecuente en mujeres que en hombres" y en el que influye la edad avanzada. "Se suele asociar a modificaciones en el hábito de vida habitual, como por ejemplo realizar un viaje", ha dicho.

Además de estos factores, existen otros muchos que han demostrado que incrementan el riesgo de estreñimiento. El doctor Domínguez-Muñoz, ha destacado que "entre ellos se encuentran la depresión, el sexo femenino, la inactividad, una dieta hipocalórica, un nivel socioeconómico y cultural bajo así como sufrir o haber sufrido abusos físicos o sexuales".

3. [Tomás Gómez tacha de "cortina de humo" la reducción de diputados en Madrid](#)
4. [El Pirulí cumple hoy 30 años de historia](#)
5. [Durant lidera a los Thunder a la lucha por el anillo de campeón](#)
6. [LinkedIn sufre el robo de contraseñas de usuario](#)
7. [Científicos predicen un colapso planetario inminente](#)
8. [Alicante y Valencia están en alerta amarilla por altas temperaturas](#)
9. [La prima de riesgo se mantiene por debajo de 500 puntos](#)
10. [Guindos despeja hoy las dudas sobre el quién gobernará el Banco de España](#)

Búscanos en Facebook



Europa Press

A 22,581 personas les gusta **Europa Press**.


Susana


Luis Andrés


Jolida


Julio


Luis Manuel


Clara


Eduardo


Alejandro


Cristina


Kauko

Plug-in social de Facebook

La Sociedad Española de Patología Digestiva (SEPD) celebra, desde el pasado sábado en el Palacio de Congresos Euskalduna de Bilbao, el LXXI Congreso Nacional de la SEPD en el marco de la VII Semana de las Enfermedades Digestivas (SED 2012).

[Enemas-Limpeza intestinal](#)

Procedimiento de limpieza intestinal que auxilia na prisão de ventre
www.intestinosaudavel.com

Anuncios Google

VÍDEOS DESTACADOS



Sara Carbonero niega la boda con Iker

COMENTARIOS DE LOS LECTORES

[Accede con tu cuenta](#) - [Crea una cuenta nueva](#) - [Log In](#) Inicia sesión con Facebook

COMENTAR ESTA NOTICIA (COMO USUARIO INVITADO)

Firma: (Usuario sin registrar)

- [Accede con tu cuenta](#)

LA ACTUALIDAD MÁS VISITADA EN WWW.EUROPAPRESS.ES

Tomás Gómez tacha de "cortina de humo" la reducción de diputados en Madrid

El Pirulí cumple hoy 30 años de historia

Durant lidera a los Thunder a la lucha por el anillo de campeón

EUROPA PRESS

[Contacto](#)

[Aviso legal](#)

[Catálogo](#)

[Edición para Kindle](#)

PORTALES

[Turismo](#)

[Chance](#)

[Portaltic](#)

europapress.tv

europapress.cat

fotos.europapress.es

SÍGUENOS

[Twitter](#)

[Facebook](#)

[Youtube](#)

[Tuenti](#)

[Boletín](#)

[RSS](#)

ENLACES

[Eurocopa](#)

[Prima de Riesgo](#)

[Renta 2011](#)

[Servicios](#)

[Estado del tráfico](#)

www.europapress.es es el portal de actualidad y noticias de la Agencia Europa Press. Publicación digital auditada por OJD.

© 2012 Europa Press. Está expresamente prohibida la redistribución y la redifusión de todo o parte de los contenidos de esta web sin su previo y expreso consentimiento.