



Una cuarta parte de la población española sufre estreñimiento crónico, que afecta a su calidad de vida

4/06/2012 - 18:26

Puntúa la noticia: Nota de los usuarios: (0 votos)

[España](#)

0
 +1
 Share

0
 Tweet
 Share

Esta alteración es el doble de frecuente en mujeres que en hombres y se suele asociar a modificaciones en el hábito de vida habitual

BILBAO, 4 (EUROPA PRESS)

Una cuarta parte de la población española sufre estreñimiento crónico, una alteración que afecta "de manera significativa" a su calidad de vida. Este afeción es el doble de frecuente en mujeres que en hombres, y se suele asociar a modificaciones en el hábito de vida habitual, como en los viajes.

La Semana de las Enfermedades Digestivas (SED 2012), organizada por la Sociedad Española de Patología Digestiva (SEPD) y que acoge su LXXI Congreso Nacional, ha abordado este lunes los nuevos avances en tratamiento del estreñimiento crónico en el simposio oficial "Impacto y Novedades Terapéuticas en el Estreñimiento Crónico Persistente".

Según han explicado los expertos, la "elevada frecuencia" del estreñimiento crónico, el "falso concepto ampliamente extendido del estreñimiento como alteración benigna" y, sobre todo, "los recientes avances farmacológicos en este campo", justifican la realización del simposio en el contexto de la SED 2012.

Según el jefe del Servicio de Aparato Digestivo del Hospital Clínico Universitario de Santiago de Compostela, J.Enrique Domínguez-Muñoz, la mayoría de las personas

Enlaces relacionados

El impacto que el estreñimiento crónico en la vida de los pacientes es similar a la diabetes o la artritis reumatoide (4/06)

Seguir a @elecodiario

EL FLASH: TODA LA ÚLTIMA HORA

Bolsas

El 99% de los españoles entre 16 y 60 años tiene teléfono móvil

15:17 ElEconomista.es - Tecnología

En España el 99% de la población entre 16 y 60 años tiene un teléfono móvil, del que un 15 % es avanzado, un 36% b...

El Gobierno reforzará a la Agencia Tributaria para luchar contra ...

14:50 ElEconomista.es - Economía

RESERVE ANTES DEL 3 DE JUNIO Y LE REGALAMOS UNA SEGUNDA ESCAPADA IBEROSTAR HOTELS & RESORTS

MEGAS TUBO 650 MB para NAVEGAR TARIFA 3 CENT MINUTO

venite a Génesis y tendrás hasta un 40% de descuento en tu seguro de coche

Noticias más leídas

1. Anguita liderará un "frente cívico" contra la crisis al marg...
2. Juan Antonio Alcalá y su desgaste
3. La Cope anuncia que Juan Antonio Alcalá dejará de presentar ...

padecen de estreñimiento "en algún momento de sus vidas", pero para una cuarta parte de la población española el estreñimiento es "más que una simple molestia". "Para ellos, el estreñimiento suele ser crónico, frecuentemente grave y afecta claramente su calidad de vida. A pesar de ello, muchos de los pacientes se automedican", ha advertido.

De acuerdo con el doctor Domínguez, "el estreñimiento crónico puede ser tratado de una forma satisfactoria en la mayoría de los casos con un enfoque terapéutico individualizado apropiado" y, además, el desarrollo de nuevos fármacos "abre una alternativa para los casos más graves y rebeldes a tratamiento habituales".

Según ha explicado, el tratamiento del estreñimiento crónico "se basa en la aplicación escalonada de las medidas terapéuticas existentes, siempre que se haya excluido que es una causa de otra patología". La primera opción por la que optan los expertos es un cambio o corrección de los hábitos dietéticos y de estilo de vida.

Domínguez ha explicado que una dieta baja en fibra, pobre hidratación y sedentarismo son "algunos de los principales motivos de aparición de estreñimiento", por lo que "las principales recomendaciones de los especialistas son la realización de una actividad física regular, mantener una dieta variada en frutas y verduras, así como una ingesta de líquidos adecuada".

En aquellos pacientes en los que estos métodos no son suficientes, el especialista prescribe alguno de los diferentes tipos de laxantes y, si el paciente sigue sin responder al tratamiento, "entonces se deberá estudiar adecuadamente el problema".

"La mayoría de estos pacientes pueden beneficiarse en la actualidad del empleo de fármacos procinéticos colónicos, como la Prucaloprida, de muy reciente comercialización en nuestro país. Estos fármacos constituyen un importante avance terapéutico en estos casos resistentes al tratamiento laxante habitual, en los que hasta ahora carecíamos de alternativas terapéuticas adecuadas", ha explicado Domínguez-Muñoz.

Para el especialista, el desarrollo de nuevos fármacos "abre una alternativa para los casos más graves y rebeldes a tratamiento habituales, evitando así posibles complicaciones". Según ha manifestado, un estreñimiento crónico "puede derivar en la formación de fecalomas que conllevan la aparición de un cuadro de obstrucción intestinal que con frecuencia requiere de un tratamiento hospitalario". Por otro parte, los pacientes más graves acuden repetidamente a los centros hospitalarios, llegando a necesitar incluso una intervención quirúrgica.

También ha asegurado que el deterioro de la calidad de vida es similar al de otras enfermedades como diabetes o artritis reumatoide. Además, diversos estudios "han demostrado cómo el estreñimiento crónico afecta de manera significativa la calidad de vida de los pacientes que lo padecen".

Según el doctor Domínguez-Muñoz, las actividades diarias y la capacidad de trabajar "pueden verse comprometidas", por las molestias abdominales que suelen presentar, "así como por el prolongado tiempo que precisan estos sujetos para defecar".

"Del mismo modo, las esferas de salud general, funcionamiento social y salud mental están alterados de manera significativa en pacientes con estreñimiento crónico, en

4. Pillado 'in fraganti' un obispo con una mujer en una situaci...
5. La Federación y Adidas corrigen el error 'borbónico' en el e...

[Más noticias](#)

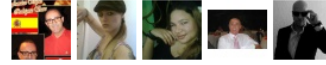
EcoDiario en Facebook



EcoDiario.es en Facebook

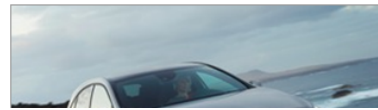
Me gusta

A 4,865 personas les gusta EcoDiario.es.



Francisco Mi Ali Lainie Juan Amador
César Juan SOL Mahesh Paula

Plug-in social de Facebook



La nueva Clase A llegará desde 25.500 euros

Este precio de salida es 3.000 euros más caro que el Audi A3 (parte de los 23.430) y 1.000 euros más que el BMW Serie 1 (24.550 euros).

[Más noticias de motor](#)

Ecomotor.es

comparación con la población general, y de un modo similar al grado de alteración que producen enfermedades como la artritis reumatoide o la diabetes mellitus", ha dicho.

ALTERACIÓN FRECUENTE

Desde el punto de vista médico, se sufre estreñimiento crónico cuando se padecen, durante tres meses, al menos dos síntomas entre los siguientes: "Heces duras, dificultad para expulsarlas, sensación de evacuación incompleta o de obstrucción anorrectal, necesidad de maniobras para facilitar la evacuación o menos de tres evacuaciones a la semana", ha enumerado Domínguez.

El estreñimiento puede ser "primario o secundario a otros factores o enfermedades", como el cáncer colorrectal, la diabetes mellitus, la enfermedad de Párkinson, el hipotiroidismo o la insuficiencia renal crónica, entre otras, y la ingesta de "un importante número de medicamentos" como los antidepresivos, antihipertensivos y antiepilépticos. El estreñimiento primario, al contrario, "es consecuencia de alteraciones funcionales del tubo digestivo, básicamente del colon y anorrecto".

El estreñimiento crónico es una alteración que, para una cuarta parte de la población española, supone más que "una simple molestia", es "el doble de frecuente en mujeres que en hombres" y en el que influye la edad avanzada. "Se suele asociar a modificaciones en el hábito de vida habitual, como por ejemplo realizar un viaje", ha dicho.

Además de estos factores, existen otros muchos que han demostrado que incrementan el riesgo de estreñimiento. El doctor Domínguez-Muñoz, ha destacado que "entre ellos se encuentran la depresión, el sexo femenino, la inactividad, una dieta hipocalórica, un nivel

encuentran la depresión, el sexo femenino, la inactividad, una dieta hipocalórica, un nivel socioeconómico y cultural bajo así como sufrir o haber sufrido abusos físicos o sexuales".

La Sociedad Española de Patología Digestiva (SEPD) celebra, desde el pasado sábado en el Palacio de Congresos Euskalduna de Bilbao, el LXXI Congreso Nacional de la SEPD en el marco de la VII Semana de las Enfermedades Digestivas (SED 2012).



Mercado de divisas

¡Aprende el mercado! Reciba un BONIFICACIÓN de hasta 2000 euros según su primer depósito*

» [Pincha aquí](#)



Deco y el Arte de vivir

¡Ofertas especiales : AHORRA hasta un 70% en el mundo de la casa, decoración y diseño!

» [Pincha aquí](#)



¡Tu seguro mas BARATO!

Hasta un 40% más barato con el RACE. Pídenos presupuesto y te REGALAMOS dos entradas de cine.

» [Pincha aquí](#)



Curso Community Manager

Aprende a gestionar comunidades online a distancia y a tu ritmo ¡Encuentra trabajo ya!

» [Pincha aquí](#)

Publicidad Ligatus

